



# 7<sup>ÈME</sup> COLLOQUE NATIONAL ÉOLIEN

L'ÉOLIEN, PIONNIER D'UNE RÉVOLUTION  
INDUSTRIELLE ET SOCIÉTALE

13-14  
SEPT.  
2016

PARC  
FLORAL  
DE PARIS



## ÉTUDE D'OPINION AUPRÈS DES RIVERAINS DE PARCS ÉOLIENS, DES ÉLUS ET DU GRAND PUBLIC



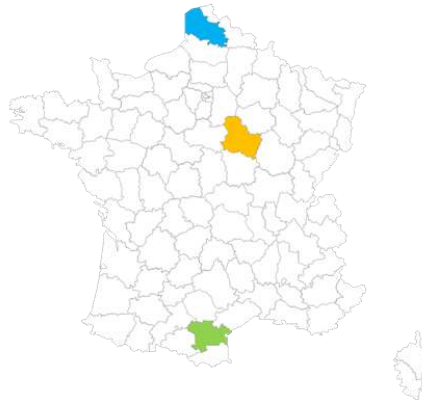
*Synthèse des résultats*

[Contacts Ifop](#) : Jérôme FOURQUET  
Marie GARIAZZO / Adeline MERCERON  
Département Opinion et Stratégies d'Entreprise  
[prenom.nom@ifop.com](mailto:prenom.nom@ifop.com)

## Volet 1 : une enquête qualitative auprès de riverains



15 entretiens individuels en face à face, d'une durée d'1h à 1h30, auprès de riverains de parcs éoliens, sur trois territoires distincts, Pas-de-Calais, Yonne, Aude (5 entretiens par zone).



Date de réalisation : du 8 au 20 avril 2016

## Volet 2 : une enquête quantitative miroir



### VOLET RIVERAINS



Enquête menée auprès d'un échantillon de **504** personnes représentatif de la population française âgée de 18 ans et plus habitant dans une commune située à moins de 1000 mètres d'un parc éolien.

Date de réalisation : du 25 au 27 mai 2016, par téléphone



### VOLET GRAND PUBLIC



Enquête réalisée auprès d'un échantillon de **1005** personnes représentatif de la population française âgée de 18 ans et plus

Date de réalisation : du 30 mai au 1<sup>er</sup> juin 2016, par internet

*NB : La représentativité des échantillons a été assurée par la méthode des quotas (sexe, âge, profession de la personne interrogée) après stratification par région et catégorie d'agglomération.*

## Volet 3 : une enquête qualitative auprès des élus



10 entretiens individuels par téléphone, d'une durée d'1h à 1h30, auprès de présidents et vice-présidents de communautés de communes:

- 4 en Bourgogne Franche Comté
- 3 en Hauts de France
- 3 en Languedoc Roussillon-Midi Pyrénées

Date de réalisation : du 15 juin au 8 juillet 2016

# UN JUGEMENT GLOBAL POSITIF EN FAVEUR DES ÉNERGIES ÉOLIENNES PARTAGÉ À LA FOIS PAR LES FRANÇAIS ET LES RIVERAINS



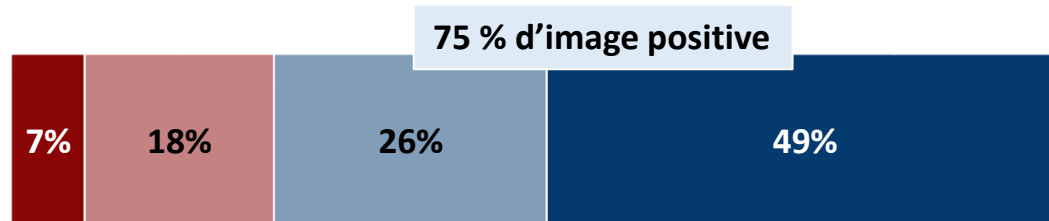
**QUESTION :** Quelle image avez-vous des énergies éoliennes ? Veuillez m'indiquer une note comprise entre 1 et 10. 1 signifie que vous en avez une très mauvaise image et 10 que vous en avez une très bonne image.

1 : Très mauvaise image

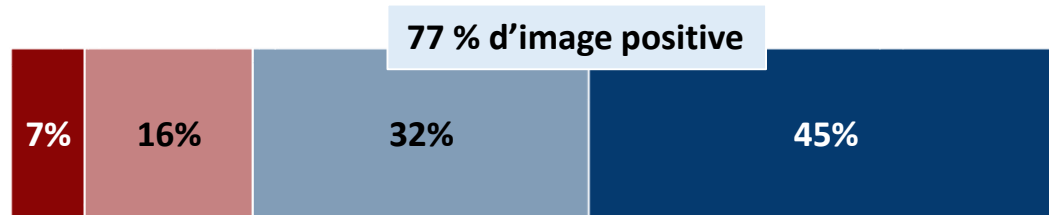
10 : Très bonne image



RIVERAINS



Grand Public

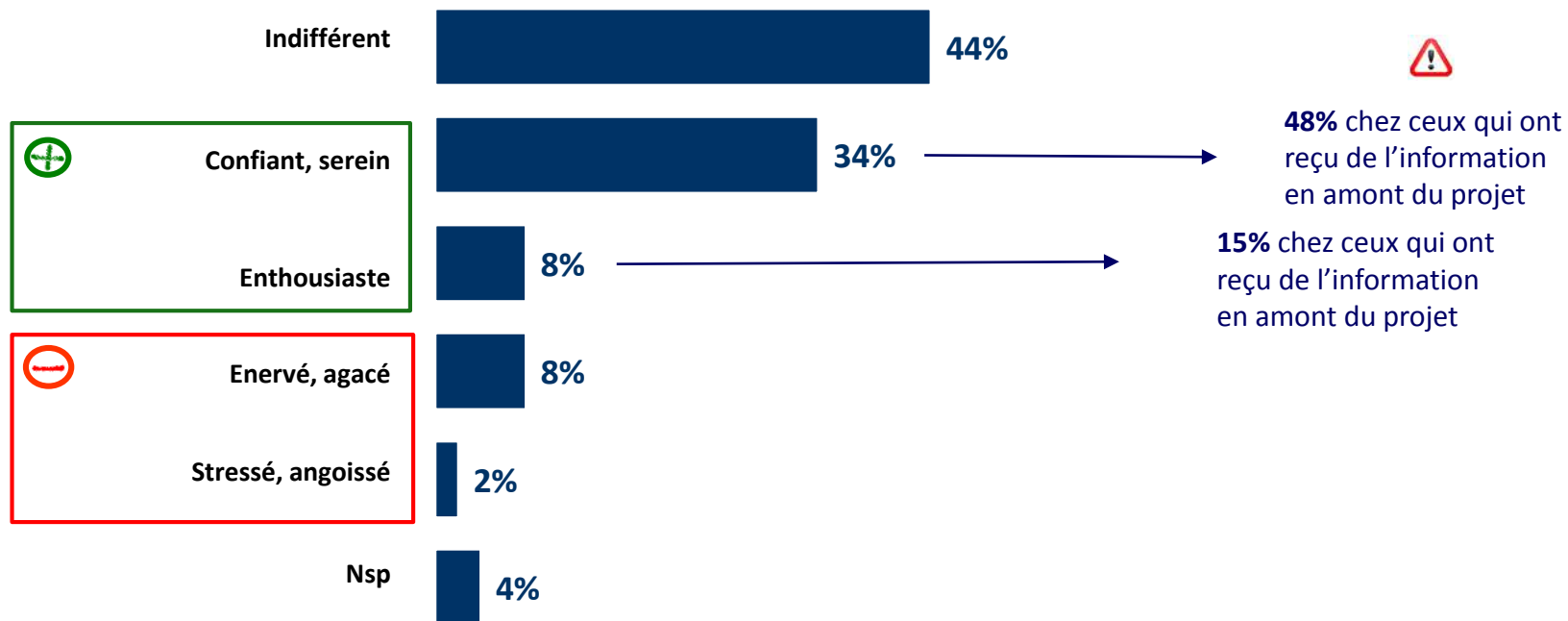


NOTES = ■ 1 à 3 ■ 4 à 5 ■ 6 à 7 ■ 8 à 10

# L'INFORMATION DES RIVERAINS RENFORCE LEUR CONFIANCE DANS LE PROJET ÉOLIEN



**QUESTION :** [Aux riverains] **Quand vous avez appris la construction du parc éolien près de chez vous, qu'avez-vous ressenti ?**  
**Vous étiez ... ?**



# LE VÉCU EN TANT QUE RIVERAIN : UN QUOTIDIEN À PROXIMITÉ DES ÉOLIENNES SANS DIFFICULTÉ PARTICULIÈRE



Dans leur très grande majorité, les riverains rencontrés constatent, au final, que l'impact des éoliennes sur leur quotidien est minime voire inexistant... même si l'impact visuel demeure souvent un point négatif. Pour autant, **trois profils de riverains se distinguent...**

## Les CONVAINCUS

- Les « convaincus » se montrent **extrêmement positifs** vis-à-vis de l'éolien en général, parce qu'ils sont persuadés de l'importance du développement des énergies renouvelables.
- Au quotidien, **ils ne sont aucunement dérangés**, que ce soit par le bruit, ou par l'incidence des éoliennes sur le paysage.
- Certains d'entre eux ont même fini par **s'attacher au parc, devenu un lieu de promenade ou de visite avec leurs petits-enfants.**
- La plupart sont **locataires, d'autres propriétaires mais sans aucune intention de quitter la commune où ils habitent.**

## Les INDIFFÉRENTS

- Il s'agit de personnes, initialement frileuses, qui redoutaient la pollution visuelle et sonore liée aux éoliennes.
- Pour autant, **la plupart de leurs craintes ont été levées dès l'installation des premières éoliennes.**
- Sans défendre « haut et fort » les éoliennes, **les « indifférents » se sont complètement habitués à la situation.**
- Vivre à proximité des éoliennes ne change rien à leur quotidien. **Les éoliennes ne sont pas un sujet.** Ils n'en parlent jamais.

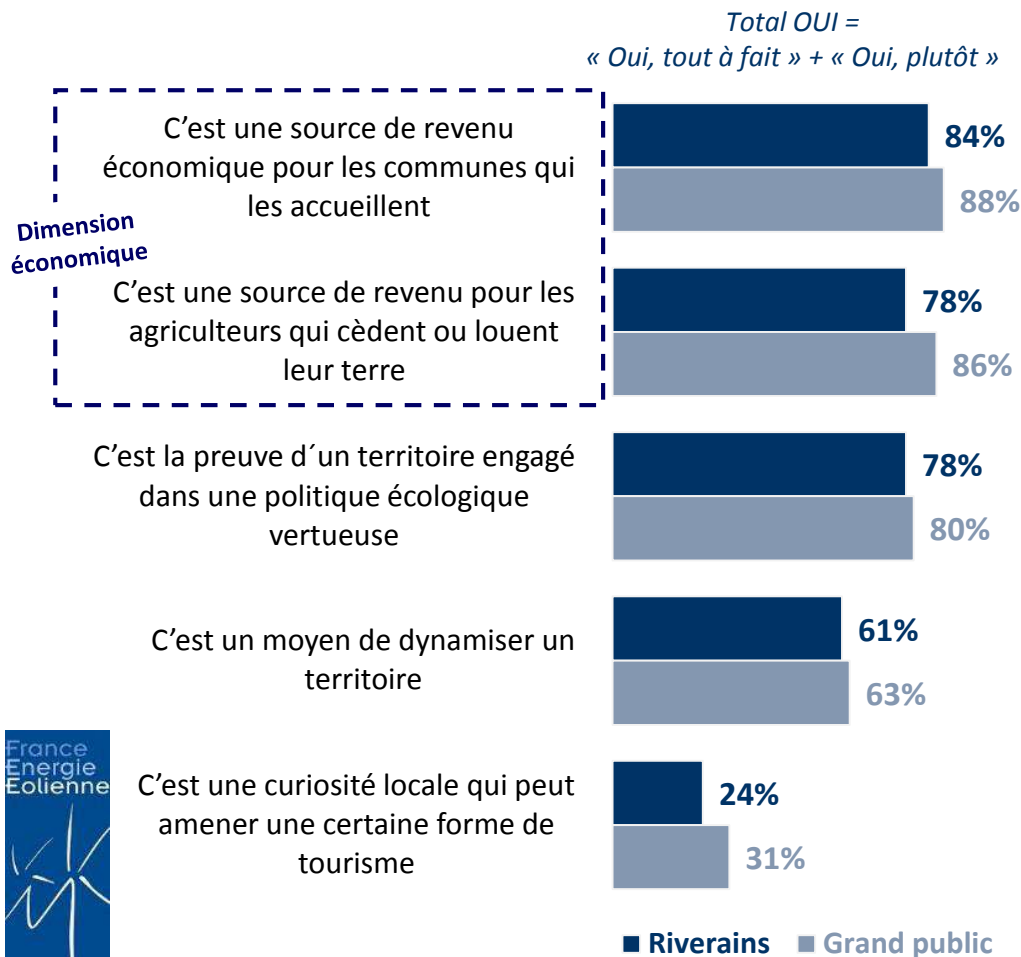
## Les CONTRAIRES

- La contrariété naît souvent d'une mise en œuvre qui semble inadaptée : **parce que les travaux liés à l'implantation du parc ont engendré des dégradations**, ou par sentiment de saturation.
- Certains « contrariés » évoquent également **des nuisances liées à la proximité avec les éoliennes** : nuisances sonores, brouillage de la TV, etc. D'autres, parmi les propriétaires, redoutent **une dépréciation de l'immobilier**,
- S'exprime, par ailleurs, **un sentiment d'injustice, avec l'idée que certains en profitent largement**, quand d'autres n'en récoltent que les inconvénients.

# RIVERAINS ET GRAND PUBLIC S'ACCORDENT TOUT PARTICULIÈREMENT SUR L'IMPORTANCE DE L'IMPACT ÉCONOMIQUE POUR UN TERRITOIRE...



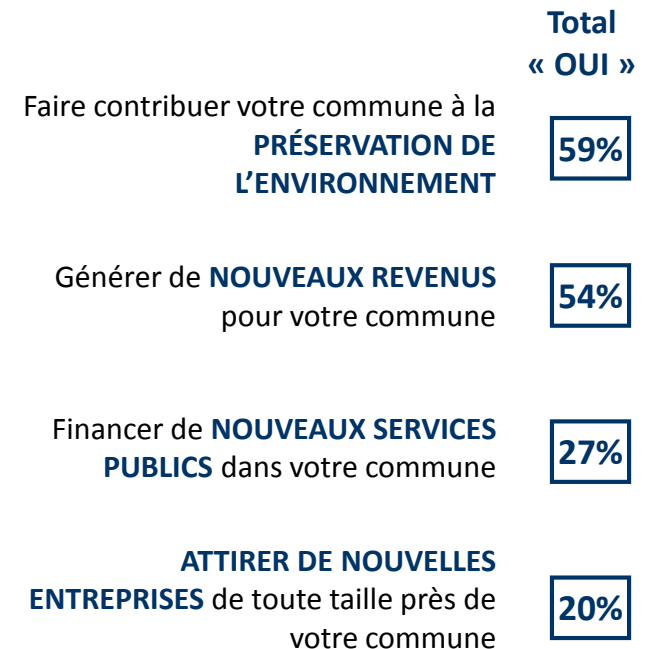
**QUESTION :** Pour vous, la présence d'éoliennes sur un territoire ... ?



*... mais dont les riverains peinent à percevoir les réalisations concrètes*



**QUESTION :** Selon vous, l'installation de ce parc éolien près de chez vous a-t-elle permis de...?



# LES PRINCIPAUX LEVIERS POUR AMÉLIORER L'ACCEPTATION DES PARCS ÉOLIENS



## EN AMONT : une meilleure information

### Sur le contenu

- Qui exploite ?
- Le fonctionnement ?
- Quels bénéfices ?

### Dans la forme

- Qui doit communiquer ?
- A qui ? Quid du périmètre ?
- Sur quels supports ?

Avec  
comme  
objectif

**Impliquer au maximum les citoyens,  
qui lorsqu'ils se sentent informés  
adhèrent davantage au projet**

## Une démarche de VALORISATION du site post-implantation

Sans que cela engendre des travaux supplémentaires ou contrevienne à la tranquillité des villages, l'intégration des parcs éoliens peut passer par une plus grande valorisation du parc :

- comme **lieu de promenade**,
- comme **lieu d'apprentissage**
- ... voire comme **lieu d'animation locale**

A condition

**Travailler en amont sur une  
implantation concertée des projets  
avec les élus**

Et surtout

## Renforcer la TRANSPARENCE et la PEDAGOGIE dans l'utilisation des ressources générées par le parc

Enfin, le levier le plus déterminant repose sur **une meilleure visibilité des retombées économiques pour la commune et ses habitants et une meilleure redistribution des ressources générées par le parc.**

Au-delà des apports en matière de transition énergétique, tous souhaiteraient connaître l'impact financier du parc sur le budget de leur commune. La **COMMUNICATION** sur les bénéfices induits pour améliorer le quotidien des riverains doit selon tous gagner en **TRANSPARENCE**.

# LES MESSAGES CLES A RETENIR

---



1

Une adhésion réelle des Français à l'égard de l'éolien

2

Une faible culture de l'énergie éolienne alimentée par un manque d'information ou *d'intérêt*

3

Des retombées socio-économiques réelles mais manquant de visibilité pour les riverains